



## Вертикально-сдвижная система





Система ВСК — это современный вид вертикального подъемного остекления веранды, беседки, террасы и других открытых помещений. В закрытом состоянии гильотинная оконная система обеспечивает защиту от непогоды (ветер, дождь), пыли, шума и насекомых.

Стильные и современные, гильотинные окна станут изюминкой фасада, террасы, беседки, офисного помещения или веранды ресторана. Вертикально – подъемные раздвижные окна обеспечат высокую светопропускаемость, панорамный обзор, сохранение эффекта открытого пространства и поддержание тепла.

Благодаря продуманным механизмам закрытое помещение легко превратится в открытое помещение, обеспечив пребывание на открытом воздухе. В условиях непостоянной погоды в сезон весна-осень применение мобильного остекления незаменимо для летних площадок кафе и ресторанов, а также загородных домов.

Для вертикального остекления применяются стеклопакеты толщиной 28 мм из ударопрочного закалённого стекла, поэтому его можно безопасно использовать в многолюдных помещениях, возле оживленных трасс и пешеходных переходов, в регионах с высокой ветровой нагрузкой. Закаленное стекло обеспечивает надежную защиту от механических повреждений и несанкционированного проникновения.

Система может состоять из 3-х или 2-х створок.

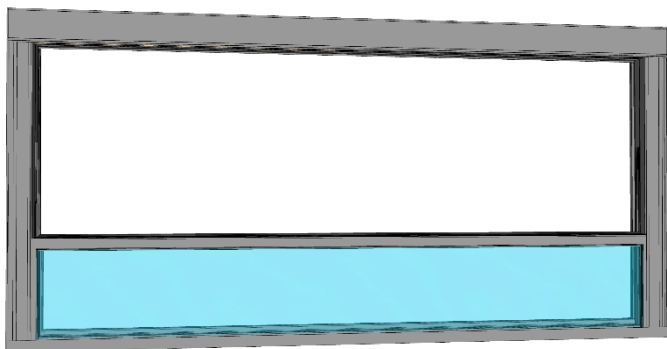
Створки перемещаются вертикально вверх-вниз.

Есть два варианта исполнения систем:

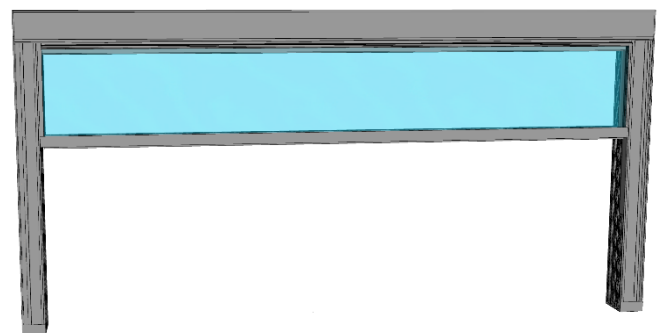
Неподвижная створка устанавливается внизу и подвижные створки открываются вниз, образуя стеклянную перегородку;

Неподвижная створка устанавливается сверху и подвижные створки открываются вверх, образуя проход под конструкцией.

Управление системой возможно с помощью стационарного выключателя, пульта ДУ и смартфона.



Створки опускаются вниз,  
образуя перегородку



Створки поднимаются вверх,  
образуя проход под  
конструкцией



## *Технические характеристики системы*

Максимальная высота системы: 4 500 мм;

Максимальная ширина системы: 5 000 мм;

Количество створок: 2 или 3;

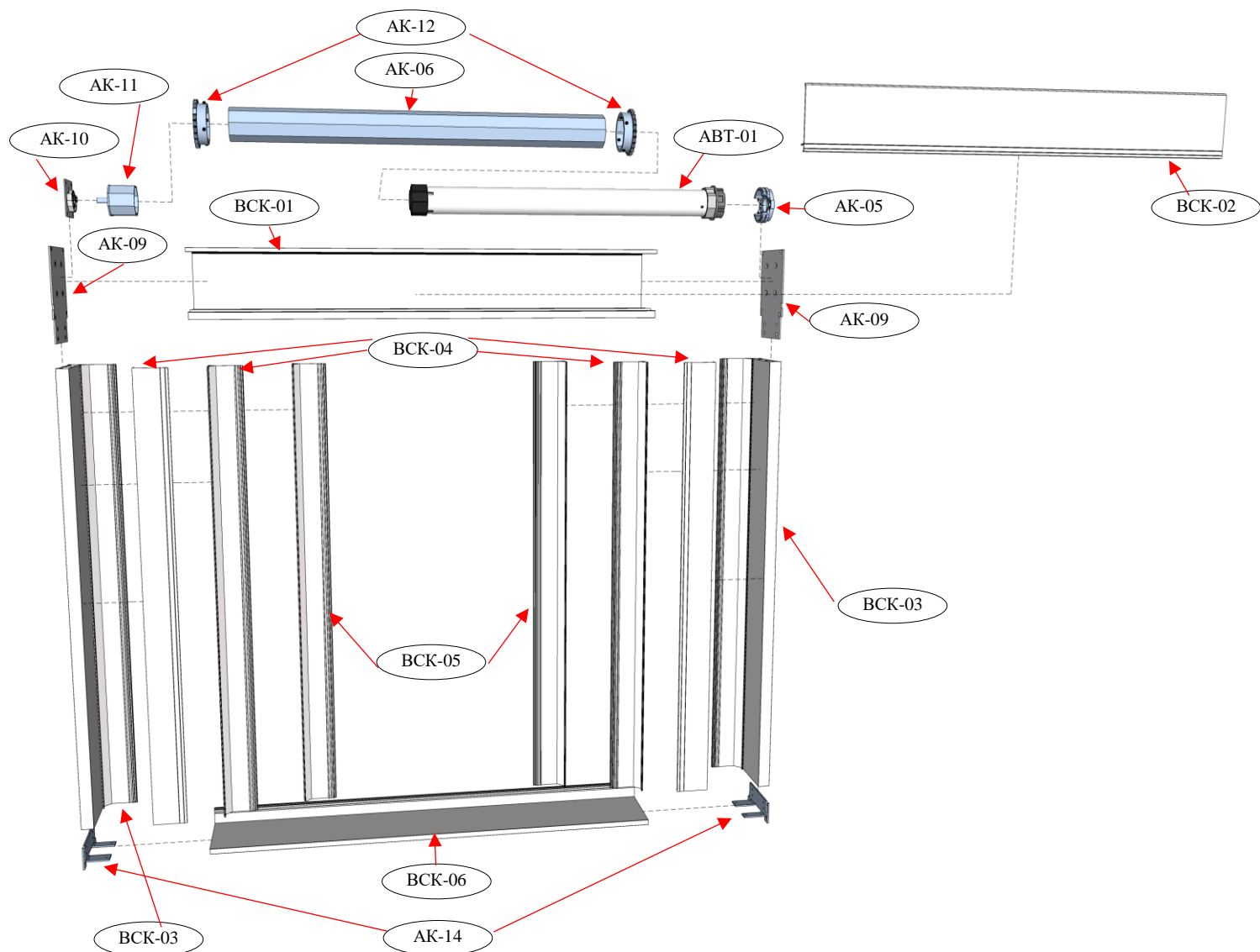
Тип стекла:стеклопакет 28 мм (6 + 16 + 6); (6 +14 +8) закалёное стекло;

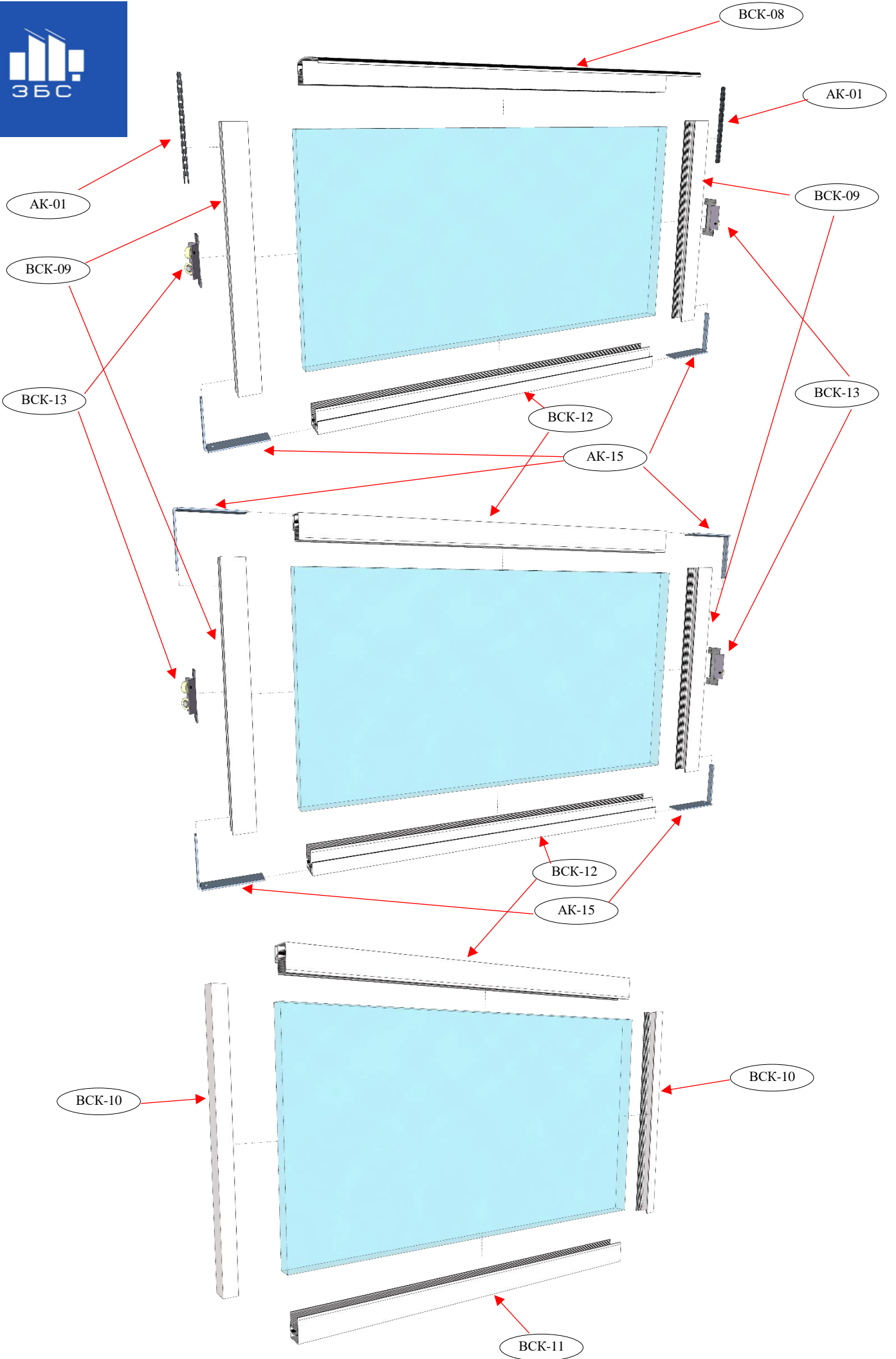
Направление открывания:вверх или вниз;

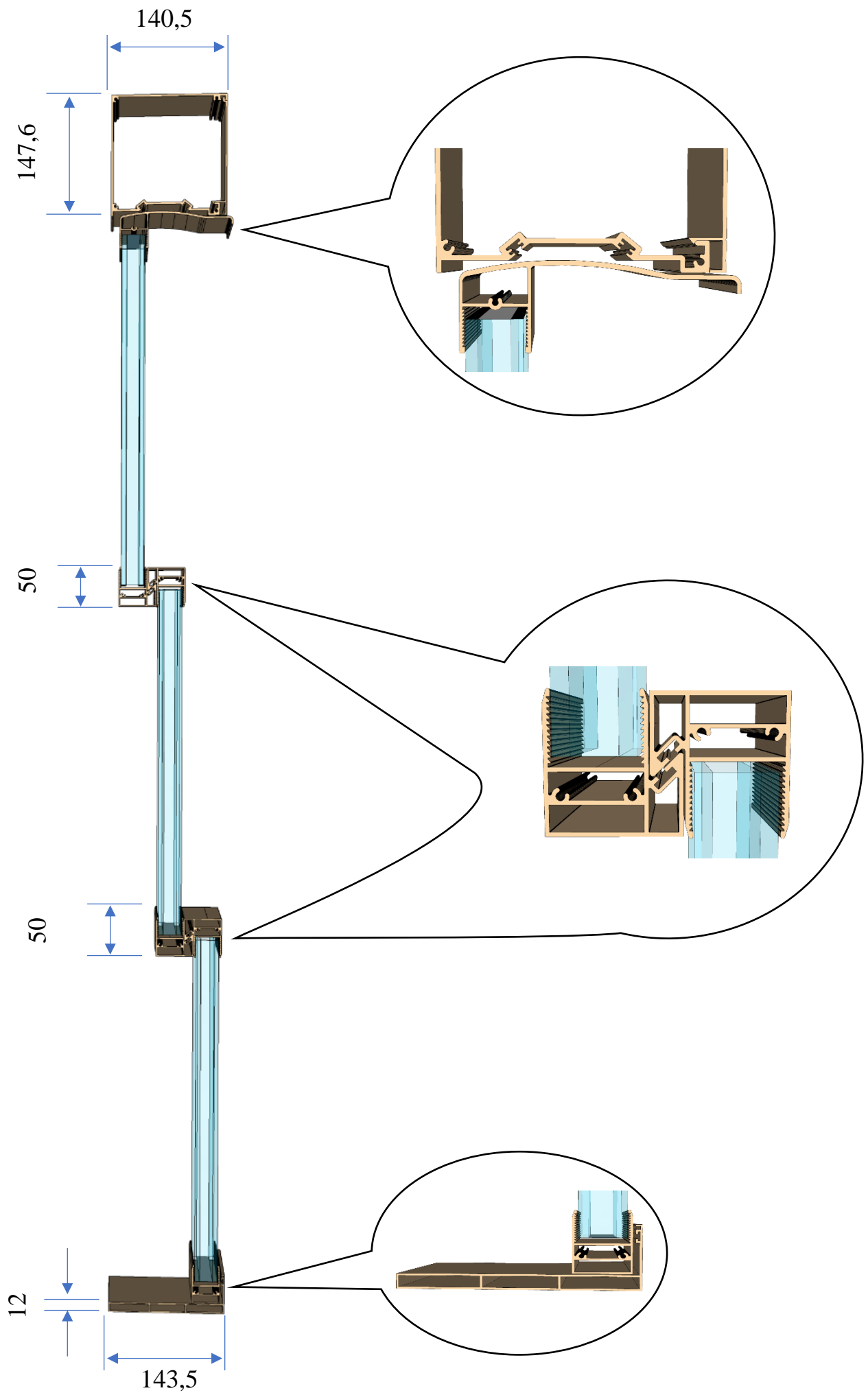
Тип механизма:цепной;

Используемый двигатель:внутривальный привод 120 Нм или комплект из 2х двигателей с синхронизатором по 100 Нм каждый;

Управление системой:стационарныйвыключатель, пульт ДУ или смартфон.





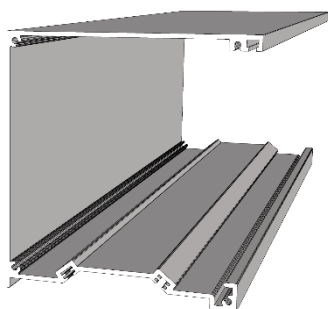




# Завод Безрамных Систем

**ВСК-01**

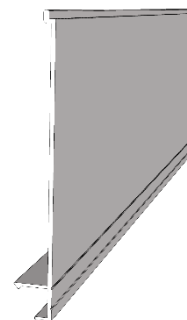
147,6 x 140,5 мм



**Верхний короб**

**ВСК-02**

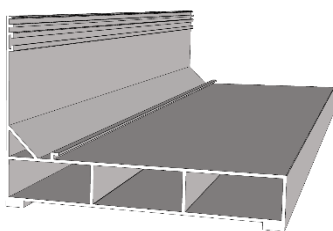
143,1 x 18,6 мм



**Крышка верхнего короба**

**ВСК-03**

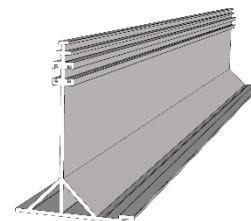
99 x 140,5 мм



**Боковой профиль составной**

**ВСК-04**

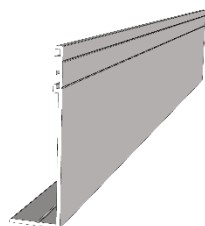
72,2 x 51,1 мм



**Перегородка внутренняя для  
бокового профиля**

**ВСК-05**

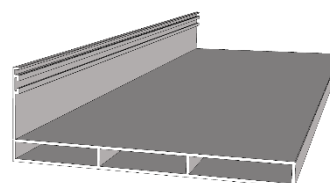
72,2 x 21,6 мм



**Перегородка наружная для  
бокового профиля**

**ВСК-06**

50 x 143,5 мм



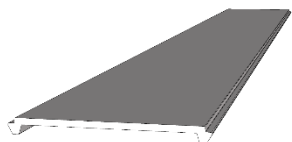
**Нижний профиль**



# Завод Безрамных Систем

ВСК-07

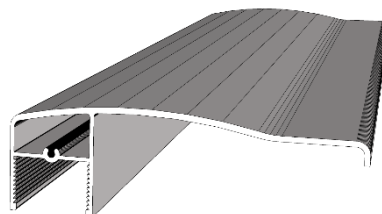
45 x 3,7 мм



**Заглушка бокового профиля**

ВСК-08

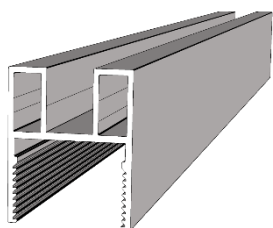
137,5 x 45,2 мм



**Верхний профиль стеклопакета  
с крылом**

ВСК-09

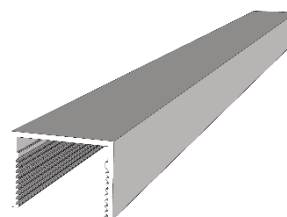
43,7 x 34,6 мм



**Боковой профиль стеклопакета  
для цепи**

ВСК-10

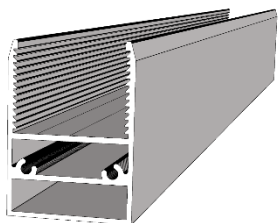
26,7 x 34,6 мм



**Боковой профиль нижнего  
стеклопакета**

ВСК-11

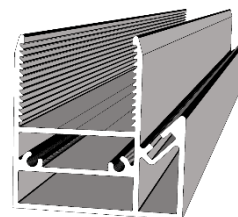
48,5 x 34,6 мм



**Горизонтальный профиль нижнего  
стеклопакета**

ВСК-12

48,5 x 46,2 мм

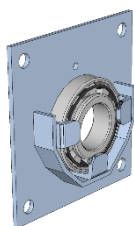


**Межстворочный профиль  
стеклопакета**



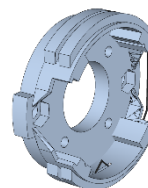
# Завод Безрамных Систем

АК-10



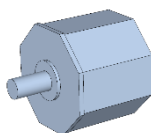
**Планка с подшипником**

АК-05



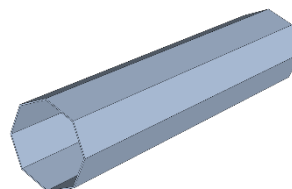
**Крепление универсальное**

АК-11



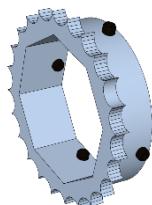
**Заглушка в октогональный вал**

АК-06



**Вал октогональный 70x1.2**

АК-12



**Шкив под цепь**

АК-01

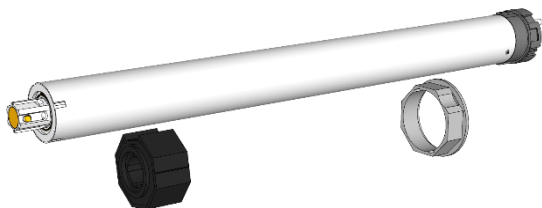


**Цепь**



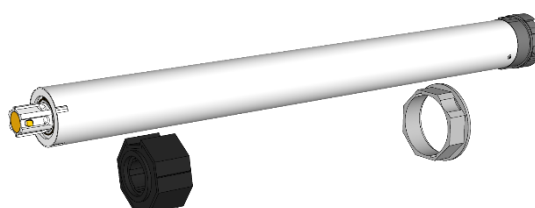
# Завод Безрамных Систем

АВТ-02



**Двигатель 100 Нм**

АВТ-01



**Двигатель 120 Нм**

АВТ-04



**Блок синхронизации**

АВТ-10



**Пульт 1-канальный**

АВТ-06



**Пульт 6-канальный**

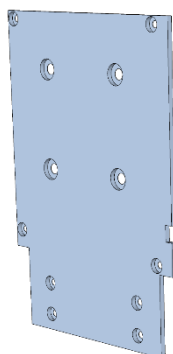
АВТ-08



**Пульт 18-канальный**

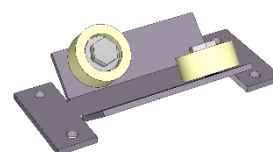


АК-09



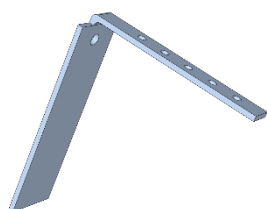
**Боковая крышка отсека с механизмом**

ВСК-13



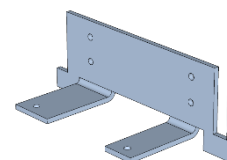
**Ролик створочный ВСК**

АК-15



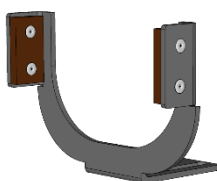
**Стыковочный угол створки**

АК-14



**Стыковочный узел рамы**

АК-13



**Успокоитель цепи**

Щ-12



**Щеточный уплотнитель серый  
7x6 мм**