

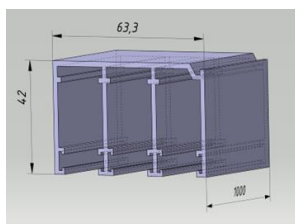
# КАТАЛОГ ПРОФИЛЯ

параллельно-сдвижная система

**A-Slide**

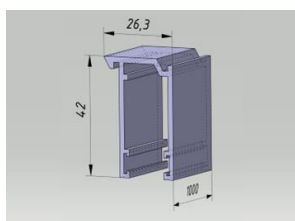
# 1. Виды профиля используемых в системе A-Slide

## 1. Рамные профили системы



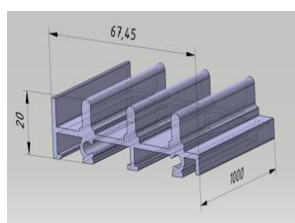
### AC6292 Верхний направляющий 3-х полосный профиль

состоит из трёх секций для движения по ним стёкол, чтобы уменьшить трение и исключить продувание в каждой секции предусмотрены два паза для фетрового уплотнителя **7×6мм**, который вставляется по всей длине профиля



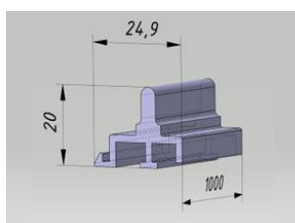
### AC6291 Верхний направляющий добавочный профиль

в нём предусмотрены два паза для фетрового уплотнителя **7×6мм**, который вставляется по всей длине профиля

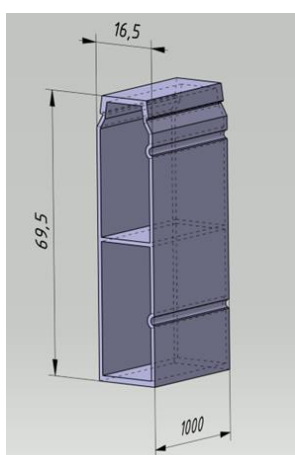


### AC6293 Нижний несущий 3-х полосный профиль

состоит из трёх секций для движения по ним стекольных створок

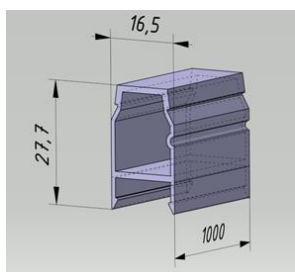


### AC6289 Нижний несущий добавочный профиль



### AC3384 Пристеночный профиль

который рассчитан на 3-х полосную систему, прикрепляется к **верхнему** направляющему профилю **AC6292** через **AL уголок** и к **нижнему** несущему профилю **AC6293** через саморезы **4,2×40мм**

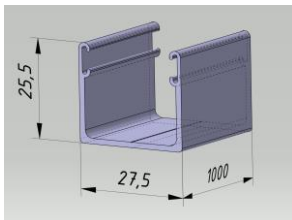


### AC3385 Пристеночный добавочный профиль

используется кратно добавочным профилям:

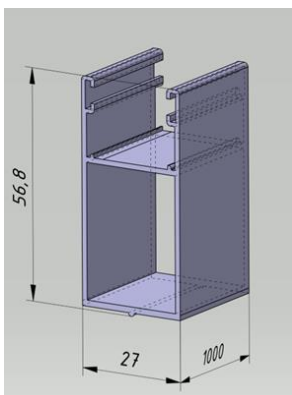
**AC6291** – верхний направляющий добавочный и

**AC6289** – нижний несущий добавочный



### AC6288 Боковой парковочный профиль

для уменьшения продувания в этом профиле предусмотрены два паза под фетровый уплотнитель **6,5×10мм**, который вставляется по всей длине профиля

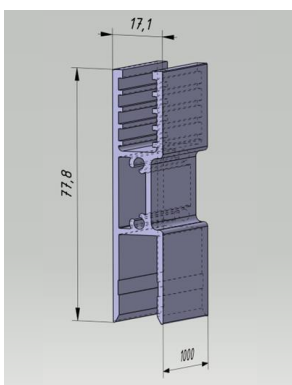


### AC3383 Боковой парковочный профиль под замок

в этом профиле предусмотрена ниша для установки запорного механизма и на выбор два варианта:

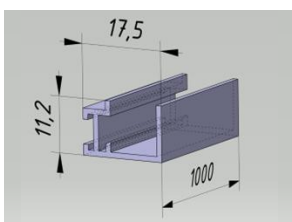
- 1) установка защёлки, которая позволяет закрыть створку изнутри;
- 2) установка в профиль замка и личинки, для открывания и закрывания с двух сторон

## 2. Створочные профили системы



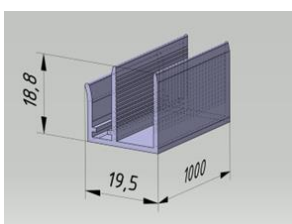
### AC6290 Створочный профиль

в верхнюю часть профиля клеивается стекло, а в нижнюю часть устанавливается два ролика после этого профиль с двух сторон закрывается заглушками, которые прикручивают саморезами **4,2×25мм** по два в каждую заглушку. Выбор заглушек осуществляется согласно специальной схеме (всего 4 типа заглушек, в каждом имеется правая и левая)



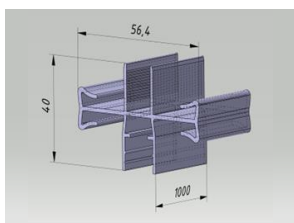
### AC6287 Межстворочный профиль

Вклеивается для уменьшения продувания, по высоте каждого стекла с торца, в нём предусмотрен паз для фетрового уплотнителя **6,5×10мм**, который вставляется по всей длине профиля. Длина профиля рассчитывается по формуле: высота стекла минус **55мм**



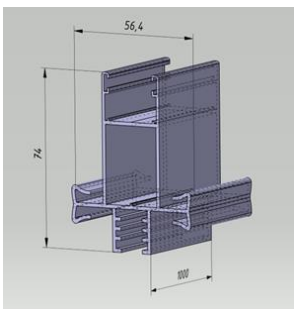
### AC3382 Межстворочный зацепной профиль

профиль устанавливается по высоте створки на каждый перехлест по две штуки, в нём предусмотрен паз для фетрового уплотнителя **5×12мм**, который вставляется по всей длине профиля

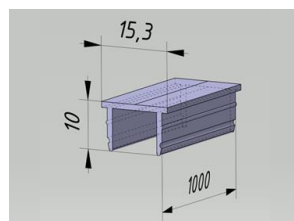


### AC3387 Профиль-ручка

который клеивается с торца по всей высоте первого стекла и комплектуется крышкой AC3381 она закрывает открытую часть и защелкивается в ручку. Длина профиль-ручки рассчитывается по формуле: высота стекла минус 55мм

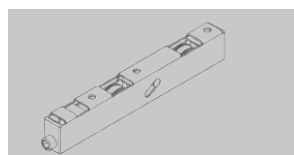


### AC3386 Профиль-ручка под замок



### AC3381 Крышка для профиль-ручки

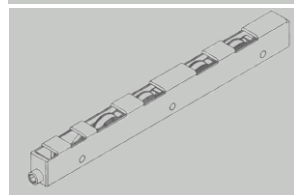
## Фурнитура системы



### Роликовая каретка 2 колеса

Материал: нержавеющая сталь

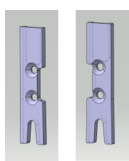
Допустимая нагрузка – 38кг



### Роликовая каретка 4 колеса

Материал: нержавеющая сталь

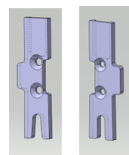
Допустимая нагрузка – 50кг



### Заглушка створочного профиля Тип1 Левая/Правая

Материал: металл

Цвет: чёрный / под окрасивание в цвет конструкции



### Заглушка створочного профиля Тип2 Левая/Правая

Материал: металл

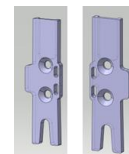
Цвет: чёрный / под окрасивание в цвет конструкции



### Заглушка створочного профиля Тип3 Левая/Правая

Материал: металл

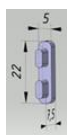
Цвет: чёрный / под окрасивание в цвет конструкции



### Заглушка створочного профиля Тип4 Левая/Правая

Материал: металл

Цвет: чёрный / под окрасивание в цвет конструкции



### Демпфер

Материал: ударопрочный пластик

Цвет: чёрный / Ширина: 3мм, 5мм, 7мм

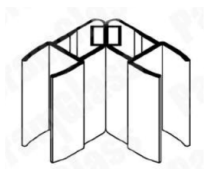


**Ручка knob хром / чёрная**  
(внешний d=58мм; отверстие в стекле d=47мм)

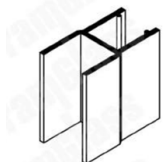


**Замок**  
Материал: металл  
Цвет: белый /коричневый

### Уплотнители системы



**Силикон с магнитом 90°**



**Силиконовый уплотнитель**  
H-10 мм



**Уплотнитель фетровый 6,5x10 мм**  
под профиль: АС6288, АС3383, АС6287



**Уплотнитель фетровый 7x6мм**  
под профиль: АС6292, АС6291



**Уплотнитель фетровый 5x12мм**  
под профиль: АС3382

## 2. Описание системы A-Slide

Система **A-Slide** (слайдинг) – это система для ограждения помещений в виде светопрозрачной конструкции состоящей из стёкол, которые сдвигаются в одну или в две стороны и открывают пространство.

Каждая стекольная створка находится на отдельной полосе профиля, с помощью заглушек створка при движении тянет за собой следующую. Таким образом все створки собираются в конце конструкции, параллельно друг другу каждая на своей полосе и со сдвигом относительно друг друга ступенькой. В конструкции створки из стёкол стоят со сдвигом **10–12мм** относительно друг друга, это достигается за счёт демпферов которые устанавливаются в каждую заглушку. Вес одной створки с двухколёсными роликами не должен превышать **75кг**, а с четырёхколёсными роликами **100кг**, поэтому размеры створок ограничены

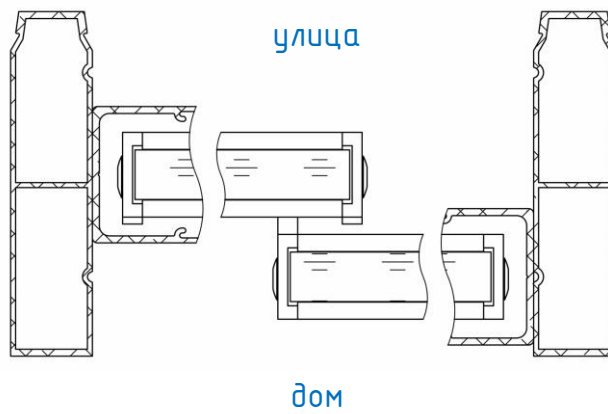
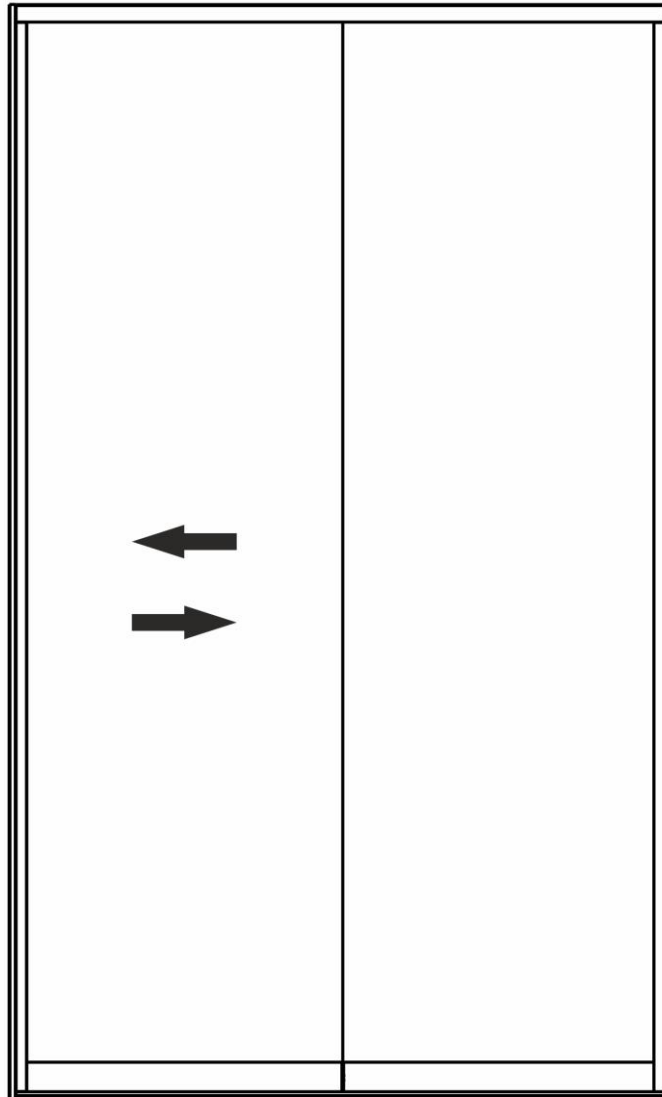
Основной профиль конструкции состоит из трёх рельс и все три створки съезжаются в одну сторону, вправо или влево – по выбору заказчика. Последняя створка жестко фиксируется, чтобы сдвигать створки на первой открывающейся створке в стекле (на заводе производителя стекла) делается отверстие для установки ручки-кноб или альтернативный вариант в первую открывающуюся створку вместо ручки-кноб, установить ручку-профиль

При необходимости в большем количестве створок в конструкции предусмотрены добавочные профили, которые добавляются по одному в зависимости от количества створок и размера конструкции. Таким образом, конструкция может состоять из четырёх, пяти, шести, семи створок с возможностью открывать их в разные стороны

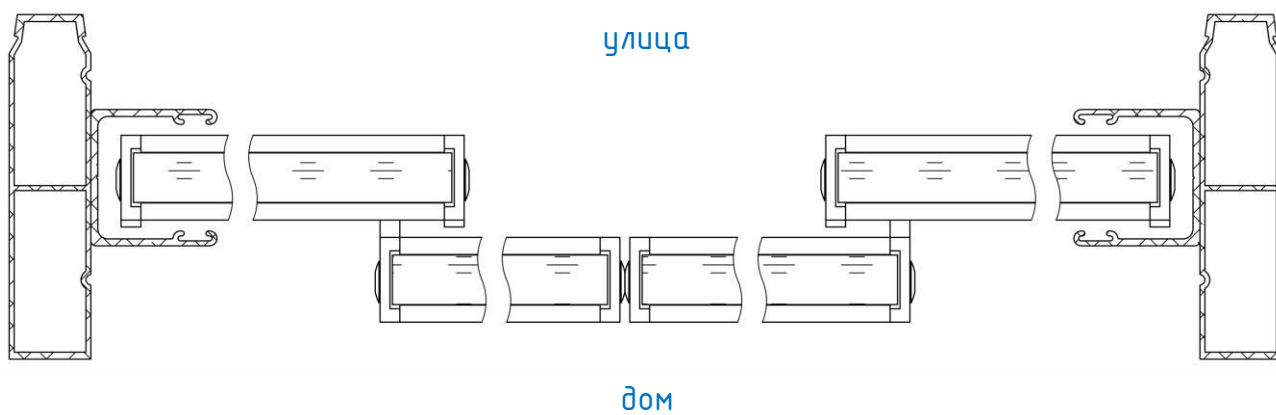
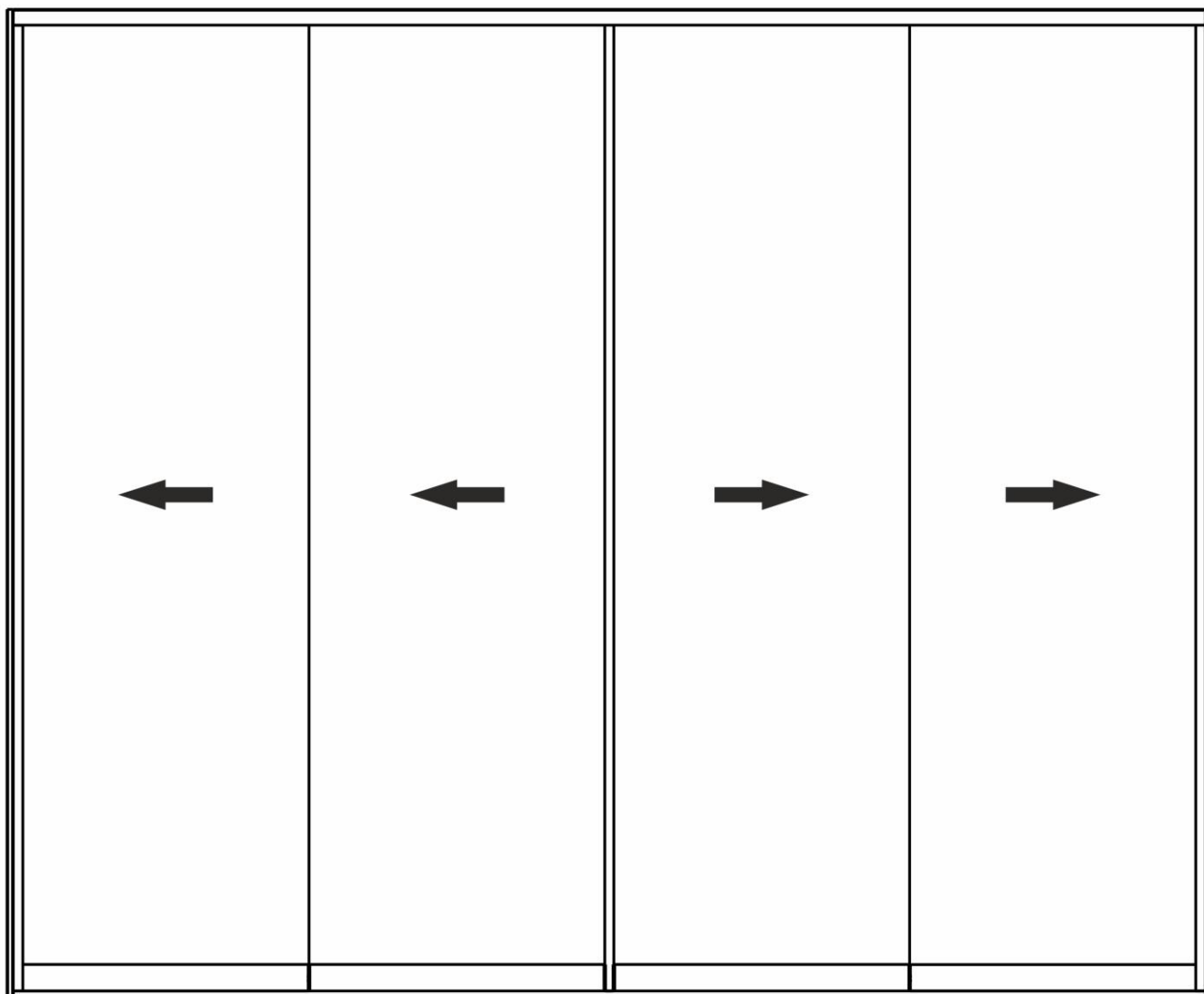
В варианте открывания створок от центра вправо и влево, крайние створки фиксируются с двух сторон конструкции, а центральные створки соединяются в центре в двух вариантах, соединение с помощью магнитного пвх профиля, который вставляется на примыкающие стороны центральных створок или с использованием профиля-ручки и в этом варианте есть возможность заблокировать вход с помощью замка или защёлки

## Виды открывания системы A-Slide

1. Открывание створок в одну сторону с парковкой справа или слева по желанию



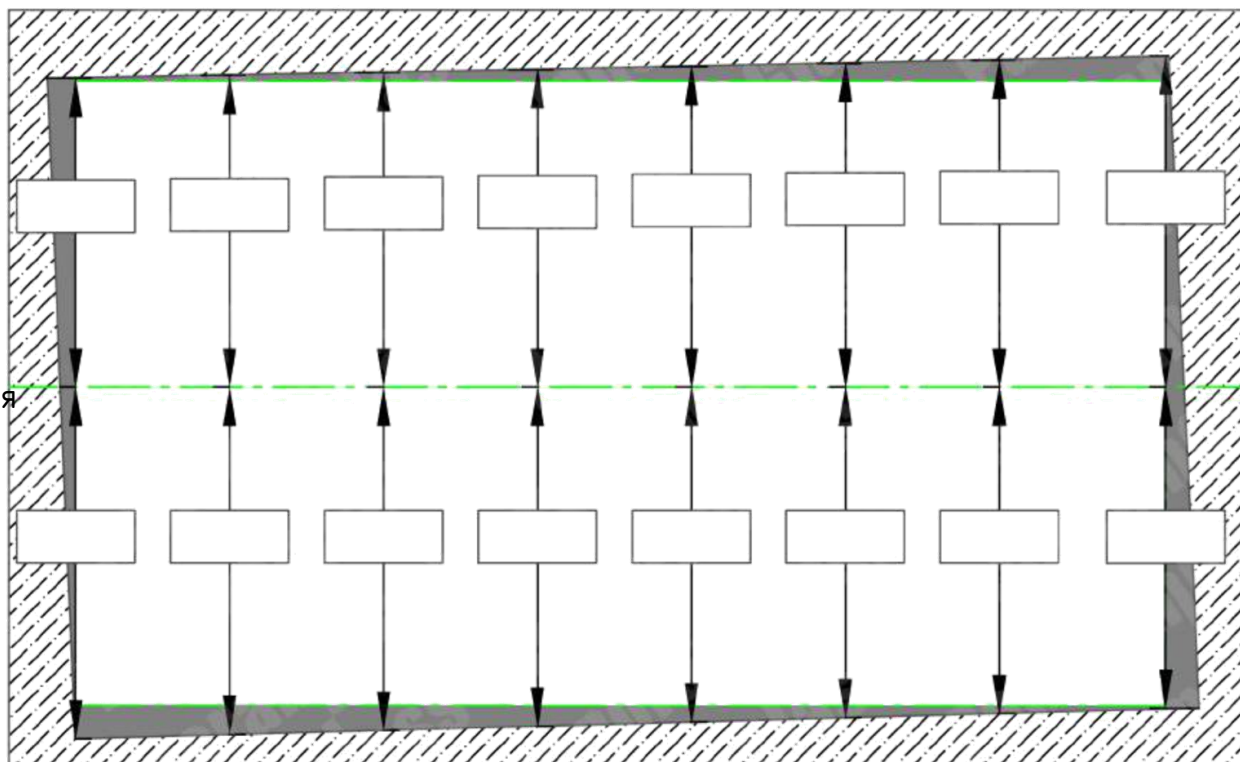
2. Открывание створок от центра в разные стороны с парковкой по двум сторонам





## 3.2 Вертикальные размеры (вид изнутри помещения)

верх проёма



нейтральная  
лазерная линия

низ проёма

Рекомендуемое расстояние через которое необходимо снимать замеры равно 300–500 мм, в зависимости от ширины и высоты проёма

### Определение высоты проёма

