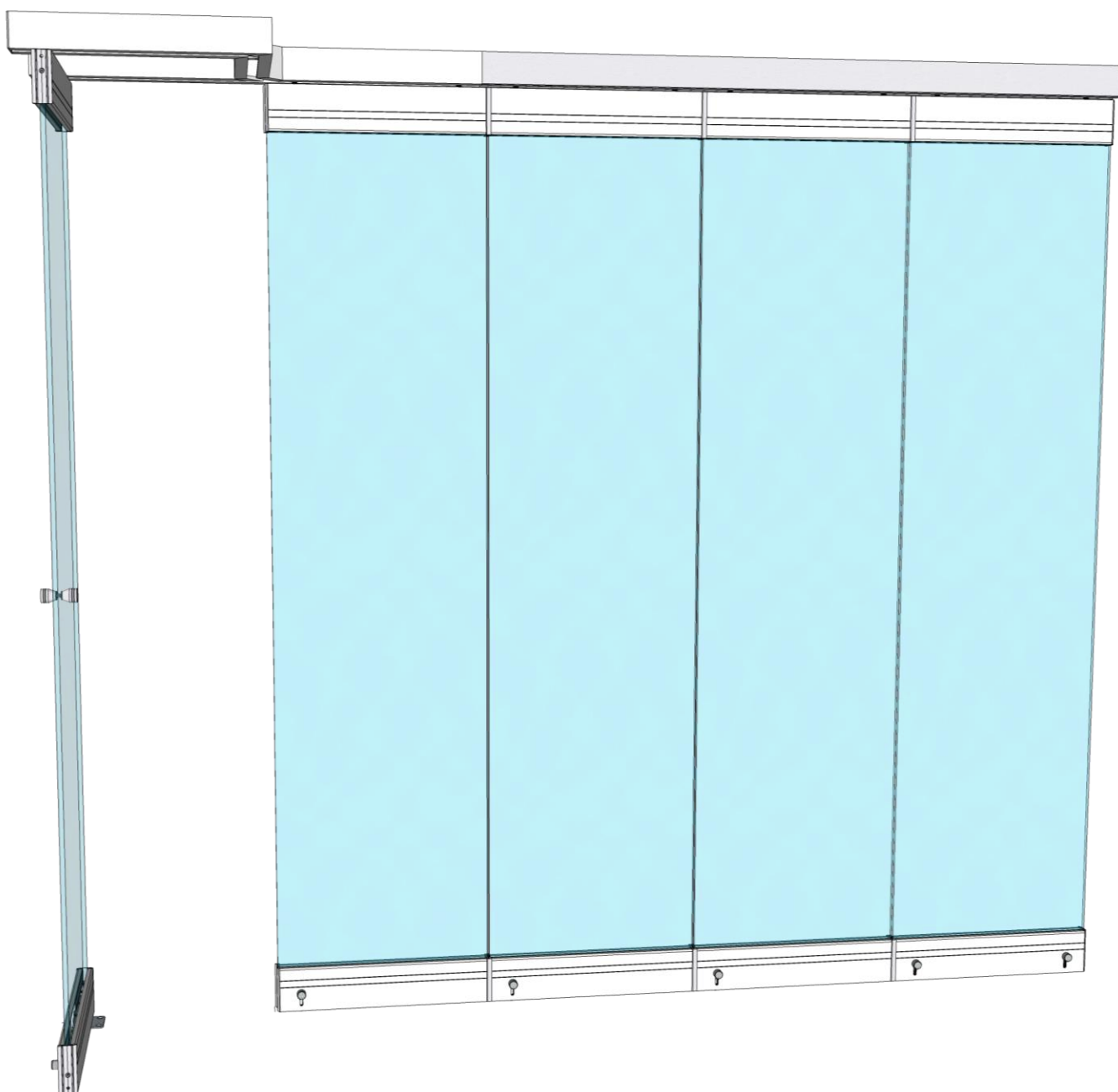




Завод Безрамных Систем

## Верхнеподвесная система F2





**Стекланные раздвижные двери Salinox F2** представляют собой гибкую раздвижную систему, панели в которой двигаются независимо друг от друга. Система Salinox F2 оборудована верхними и нижними алюминиевыми профилями и предохранительными фиксаторами либо напольными рейками, предотвращающими вертикальное раскачивание панелей.

Панели бесшумно скользят по закрепленной сверху направляющей и останавливаются в точке стопора без использования напольной направляющей или паза. Система обеспечивает независимое движение панелей независимо от их количества.

Панели можно без усилий развернуть и отвести в специально отведенную зону парковки. Система может быть с легкостью адаптирована к особенностям пола с учетом специальных требований к конструкции. В конструкцию может быть включена дополнительная распашная дверь для оборудования прохода.

В системе могут использоваться панели различных размеров: до 1200 мм по ширине и 3200 мм по высоте. Также используется 10-миллиметровое безопасное стекло или триплекс из 5+5-миллиметровых безопасных стекол без зазоров. Используемое стекло проходит специальную обработку для обеспечения износостойкости и безопасности системы.

Герметичность стыков между панелями обеспечивается прозрачными поликарбонатными или алюминиевыми профилями, а герметичность стыков между дверью и стеной обеспечивается вертикальными алюминиевыми профилями с синтетическими щеточными уплотнителями. Для герметизации небольших зазоров все верхние и нижние алюминиевые профили снабжены такими же щеточными уплотнителями.

Система Salinox F2 идеально подходит для оборудования больших проемов и ограждений беседок, витрин магазинов и множества прочих решений, где требуются большие интерьерные перегородки.

## *Технические характеристики системы*

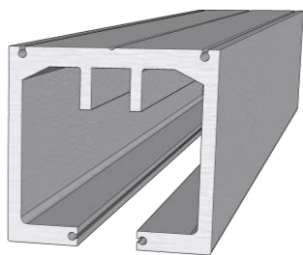
Максимальная ширина панели:	1 200 мм;
Максимальная высота панели:	3 200 мм;
Максимальный вес панели:	90 кг;



# Завод Безрамных Систем

**F1-01**

75x72 мм



**F1-01 - Алюминиевый профиль направляющий 75x72 мм**

**F1-02**

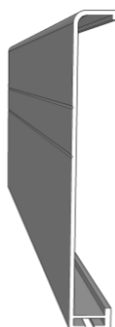
98 мм



**F1-02 - Зажимной профиль 98 мм**

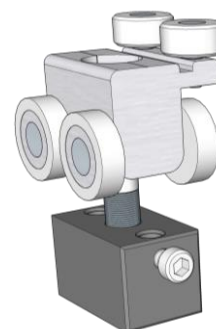
**F1-04**

105 мм



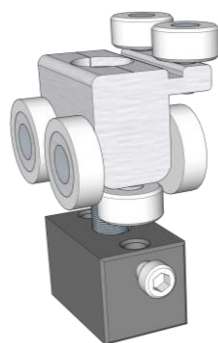
**F1-04 - Декоративная крышка 105 мм**

**F1-05**



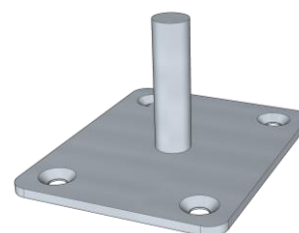
**F1-05 - Ролик для раздвижных дверей 7572 в сборе с основой**

**F1-06**



**F1-06 - Ролик 7572 для параллельной парковки**

**F1-07**

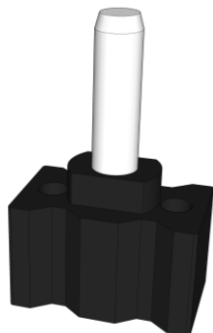


**F1-07 - Фланец из нержавеющей стали  $\Phi 90$  с осью**



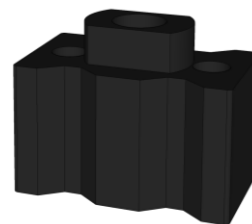
# Завод Безрамных Систем

**F1-09**



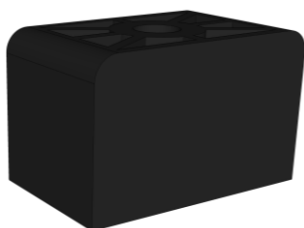
**F1-09 - Основание 50x30x30 мм  
с осью**

**F1-10**



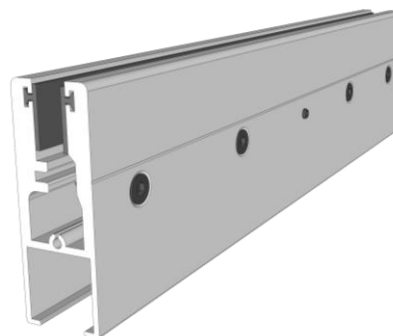
**F1-10 - Пластиковое основание  
50x30x30 мм с отверстием**

**F1-11**



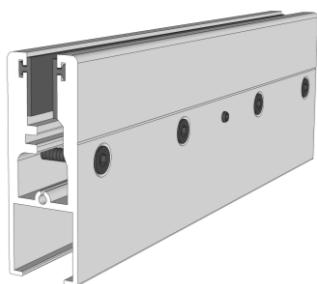
**F1-11 - Пластиковая бобышка для  
парковки 75x72 мм с отверстием**

**F1-12**



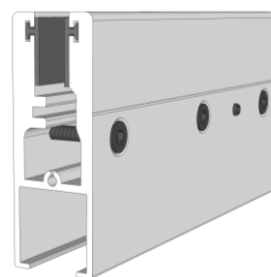
**F1-12 - Зажимной профиль 400 мм  
F2-K**

**F1-13**



**F1-13 - Зажимной профиль 300 мм  
F2-K**

**F1-14**

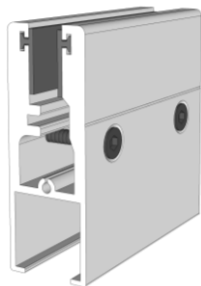


**F1-14 - Зажимной профиль 200 мм  
F2-K**



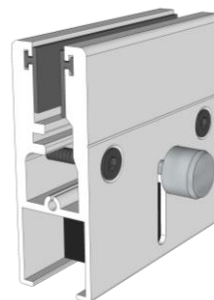
# Завод Безрамных Систем

**F1-15**



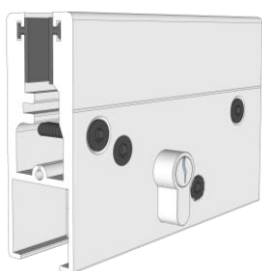
**F1-15 - Зажимной профиль 100 мм  
F2-K**

**F1-16**



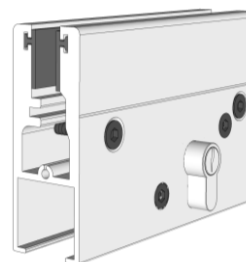
**F1-16 - Зажимной профиль 100 мм  
F2-K с защелкой**

**F1-17**



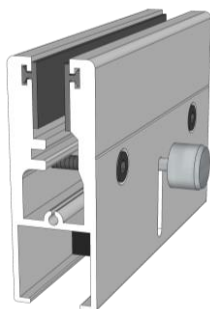
**F1-17 - Зажимной профиль 150 мм  
F2-K с левым замком**

**F1-18**



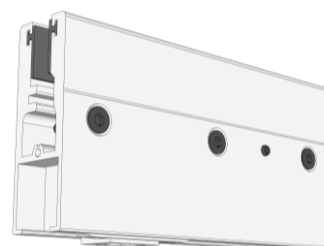
**F1-18 - Зажимной профиль 150 мм  
F2-K с правым замком**

**F1-19**



**F1-19 - Зажимной профиль 160 мм  
F2-K с центральной защелкой 8 см**

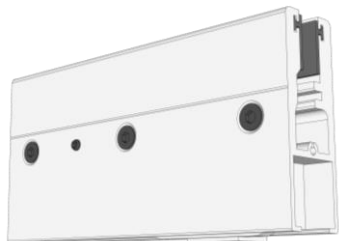
**F1-20**



**F1-20 - Зажимной профиль 200 мм  
F2-K с левым адаптером для  
доводчика**

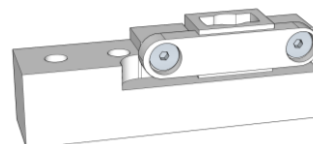


**F1-21**



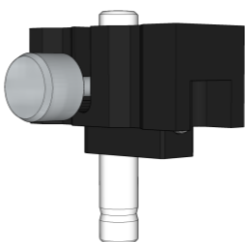
**F1-21 - Зажимной профиль 200 мм  
F2-К с правым адаптером для  
доводчика**

**F1-24**



**F1-24 - Адаптер для доводчика  
для зажимного профиля**

**F1-25**



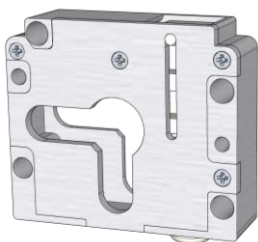
**F1-25 - Механическая защелка  
F1, F2, F4 для зажимного  
профиля 105 мм**

**F1-26**



**F1-26 - Личинка для замка 54 мм**

**F1-28**



**F1-28 - Замок для зажимного  
профиля 105 мм**

**F1-30**



**F1-30 - Алюминиевая крышка  
внешняя 105 мм**



**F1-32**



**F1-32 - Алюминиевая крышка  
внутренняя 105 мм**

**F1-33**



**F1-33 - Алюминиевая крышка  
однокрылая 105 мм (левая)**

**F1-34**



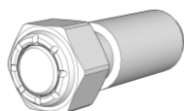
**F1-34 - Алюминиевая крышка  
однокрылая 105 мм (правая)**

**F1-43**



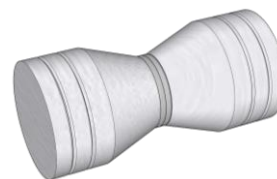
**F1-43 - Ручка для механической  
защелки F1**

**S-04**



**S-04 - Болт крышки из  
нержавеющей стали F8**

**DK-205**



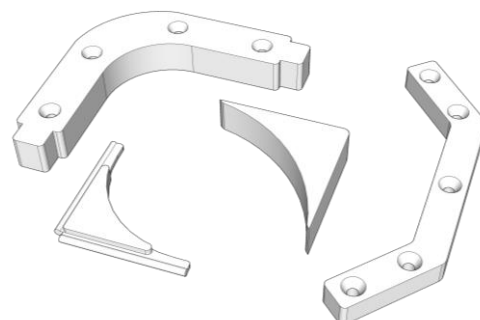
**DK-205 - Ручка КНОБ (SSS)**



**P-01**

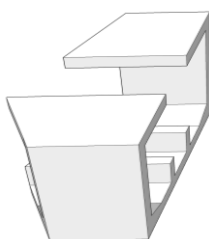


**P-01 - Резиновый уплотнитель  
для зажимного профиля F1**



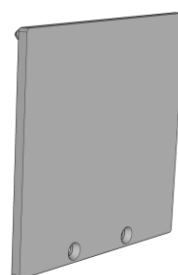
**Комплект пластиковых деталей  
для парковки**

**F1-37**



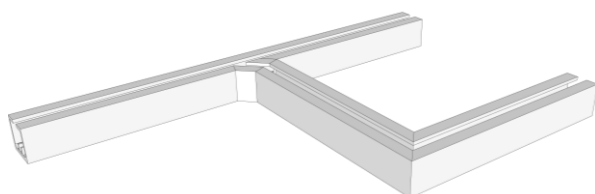
**F1-37 - Алюминиевый угол  
75x72 мм**

**F1-38**



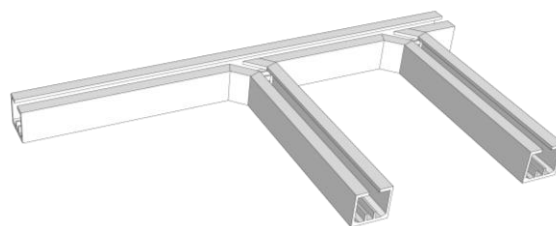
**F1-38 - Пластиковая заглушка  
75x72 мм (серая)**

**F1-35**



**F1-35 - Комплект  
перпендикулярной парковки  
75x72 мм 1000 мм**

**F1-36**



**F1-36 - Комплект параллельной  
парковки 75x72 мм 1000 мм**

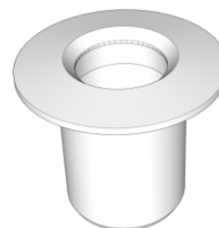


**S-02**



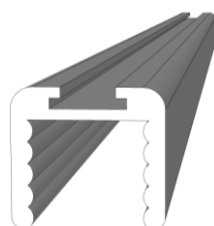
**S-02 - Гнездо защелки с овальным отверстием 12 мм**

**S-03**



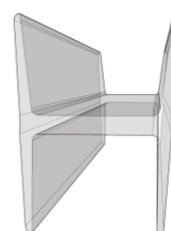
**S-03 - Гнездо защелки с круглым отверстием 12 мм**

**S-08**



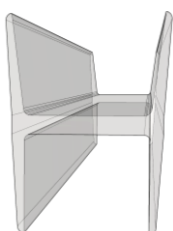
**S-08 - Алюминиевый изолятор под щетку 83573 тип "П"**

**ИЗ-03**



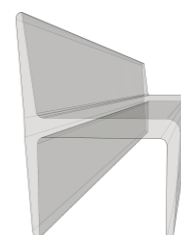
**ИЗ-03 - Пластиковый изолятор формы "Н" 3000 мм**

**ИЗ-04**



**ИЗ-04 - Пластиковый изолятор формы "Н" 2500 мм**

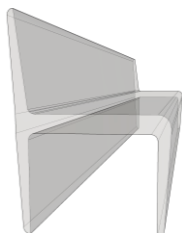
**ИЗ-05**



**ИЗ-05 - Пластиковый изолятор формы "С" 3000 мм**



**ИЗ-06**



**ИЗ-06 - Пластиковый изолятор  
формы "С" 2500 мм**

**ИЗ-07**



**ИЗ-07 - Поликарбонатный  
изолятор типа "П" 3000 мм для  
щетки**

**ИЗ-08**



**ИЗ-08 - Поликарбонатный  
изолятор типа "П" 2500 мм для  
щетки**

**Щ-06**



**Щ-06 - Щеточный уплотнитель  
7x12 мм (черный, серый)**

**Щ-07**



**Щ-07 - Щеточный уплотнитель  
7x6 мм (черный, серый)**