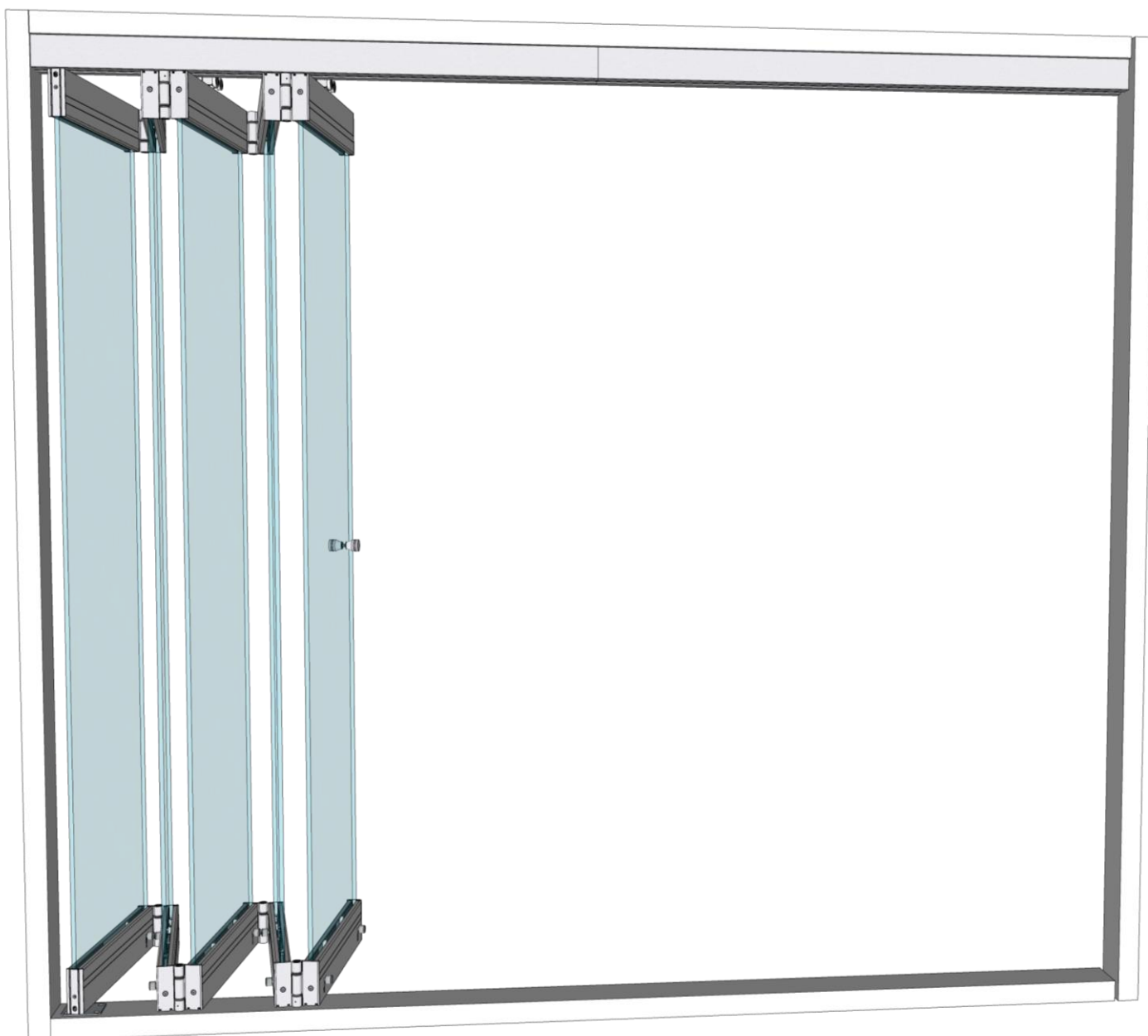




Завод Безрамных Систем

## Верхнеподвесная система F1





# Завод Безрамных Систем

Стеклянные раздвижные перегородки системы F1 - представляют собой систему, в которой стеклянные раздвижные панели соединены петлями таким образом, что при движении первая панель ведет за собой остальные панели. Таким образом, это соединение делает первую стеклянную панель ведущей, а остальные — ведомыми.

Панели устанавливаются в направляющую, закрепленную сверху, и двигаются при помощи специальных роликов, которые обеспечивают плавное и бесшумное движение. Благодаря использованию предохранительных фиксаторов или напольных реек, которые предотвращают вертикальное раскачивание двери, нет необходимости использовать дополнительные напольные направляющие.

В системе могут использоваться панели различных размеров: до 1000 мм по ширине и до 3000 мм по высоте. Сверху и снизу стеклянные панели оборудованы алюминиевыми профилями, к которым крепится 10-миллиметровое каленое стекло, либо триплекс, который состоит из двух безопасных стекол шириной по 5 мм каждое.

Герметичность стыков между панелями обеспечивается прозрачными поликарбонатными или алюминиевыми профилями, а герметичность стыков между дверью и стеной обеспечивается вертикальными алюминиевыми профилями с синтетическими щеточными уплотнителями. Для герметизации небольших зазоров все верхние и нижние алюминиевые профили снабжены такими же щеточными уплотнителями.

Система с раздвижной дверью Salinox F1 – это простая и функциональная система, идеальная для оборудования небольших проемов, таких как, витрины магазинов, комнатные перегородки. Система конструируется с учетом потребностей Заказчика и может применяться в любых интерьерных решениях.

## *Технические характеристики системы*

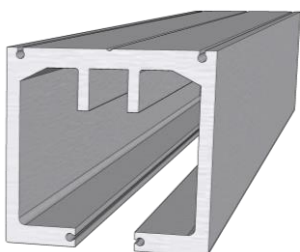
Максимальная ширина панели:	1 000 мм;
Максимальная высота панели:	3 000 мм;
Максимальный вес панели:	90 кг;



# Завод Безрамных Систем

**F1-01**

75x72 мм



**F1-01 - Алюминиевый профиль направляющий 75x72 мм**

**F1-02**

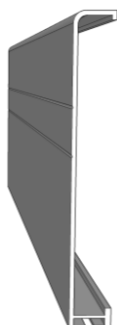
98 мм



**F1-02 - Зажимной профиль 98 мм**

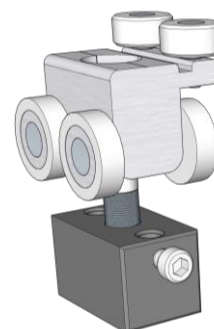
**F1-04**

105 мм



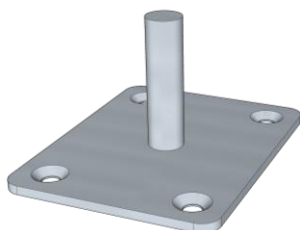
**F1-04 - Декоративная крышка 105 мм**

**F1-05**



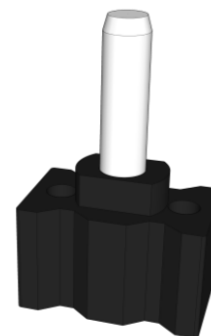
**F1-05 - Ролик для раздвижных дверей 7572 в сборе с основой**

**F1-07**



**F1-07 - Фланец из нержавеющей стали Ф90 с осью**

**F1-09**

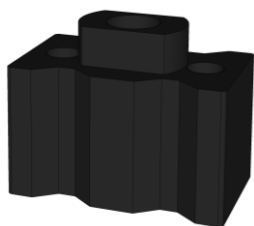


**F1-09 - Основание 50x30x30 мм с осью**



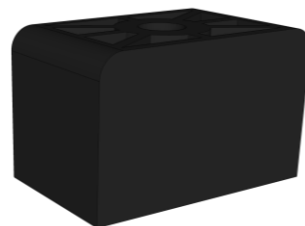
# Завод Безрамных Систем

**F1-10**



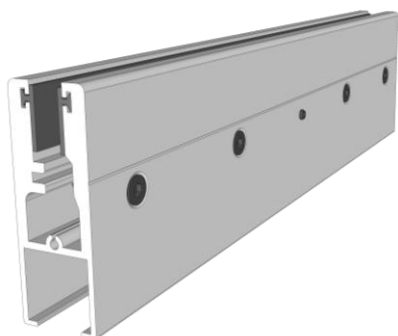
**F1-10 - Пластиковое основание  
50x30x30 мм с отверстием**

**F1-11**



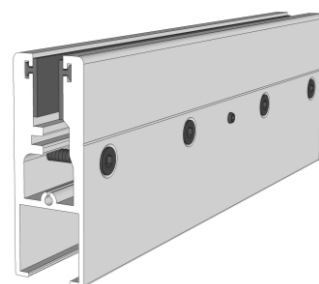
**F1-11 - Пластиковая бобышка для  
парковки 75x72 мм с отверстием**

**F1-12**



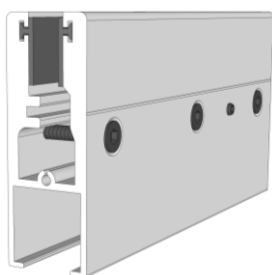
**F1-12 - Зажимной профиль 400  
мм F2-K**

**F1-13**



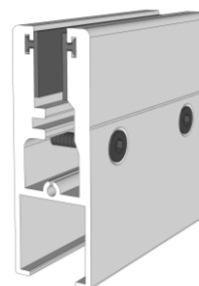
**F1-13 - Зажимной профиль 300 мм  
F2-K**

**F1-14**



**F1-14 - Зажимной профиль 200 мм  
F2-K**

**F1-15**

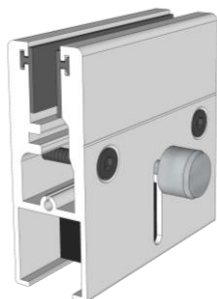


**F1-15 - Зажимной профиль 100 мм  
F2-K**



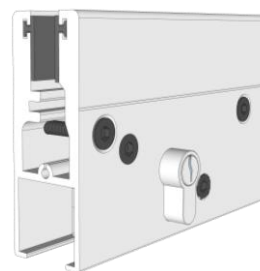
# Завод Безрамных Систем

**F1-16**



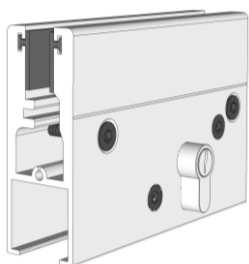
**F1-16 - Зажимной профиль 100 мм  
F2-К с защелкой**

**F1-17**



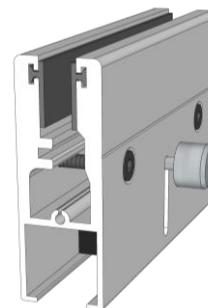
**F1-17 - Зажимной профиль 150 мм  
F2-К с левым замком**

**F1-18**



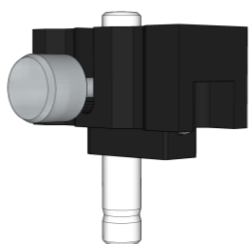
**F1-18 - Зажимной профиль 150 мм  
F2-К с правым замком**

**F1-19**



**F1-19 - Зажимной профиль 160 мм  
F2-К с центральной защелкой 8 см**

**F1-25**



**F1-25 - Механическая защелка  
F1, F2, F4 для зажимного  
профиля 105 мм**

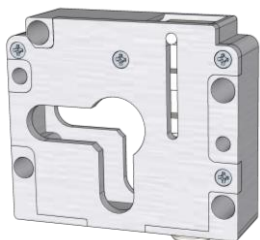
**F1-26**



**F1-26 - Личинка для замка 54 мм**



**F1-28**



**F1-28 - Замок для зажимного  
профиля 105 мм**

**F1-29**



**F1-29 - Алюминиевые петли  
Ф22 для раздвижных дверей**

**F1-30**



**F1-30 - Алюминиевая крышка  
внешняя 105 мм**

**F1-33**



**F1-33 - Алюминиевая крышка  
однокрылая 105 мм (левая)**

**F1-34**



**F1-34 - Алюминиевая крышка  
однокрылая 105 мм (правая)**

**F1-43**



**F1-43 - Ручка для механической  
защелки F1**



# Завод Безрамных Систем

**P-01**



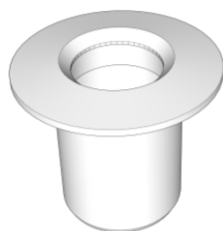
**P-01 - Резиновый уплотнитель для зажимного профиля F1**

**S-02**



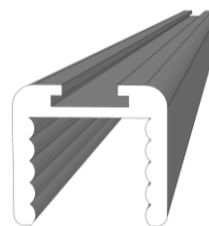
**S-02 - Гнездо защелки с овальным отверстием 12 мм**

**S-03**



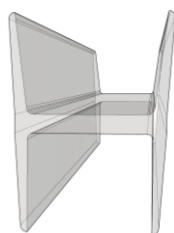
**S-03 - Гнездо защелки с круглым отверстием 12 мм**

**S-08**



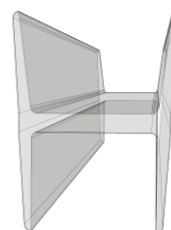
**S-08 - Алюминиевый изолятор под щетку 83573 тип "П"**

**ИЗ-03**



**ИЗ-03 - Пластиковый изолятор формы "Н" 3000 мм**

**ИЗ-04**

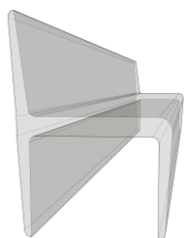


**ИЗ-04 - Пластиковый изолятор формы "Н" 2500 мм**



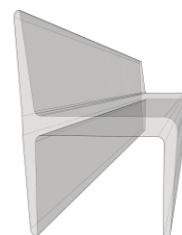
# Завод Безрамных Систем

**ИЗ-05**



**ИЗ-05 - Пластиковый изолятор  
формы "С" 3000 мм**

**ИЗ-06**



**ИЗ-06 - Пластиковый изолятор  
формы "С" 2500 мм**

**ИЗ-07**



**ИЗ-07 - Поликарбонатный  
изолятор типа "П" 3000 мм для  
щетки**

**ИЗ-08**



**ИЗ-08 - Поликарбонатный  
изолятор типа "П" 2500 мм для  
щетки**

**Щ-06**



**Щ-06 - Щеточный уплотнитель  
7x12 мм (черный, серый)**

**Щ-07**



**Щ-07 - Щеточный уплотнитель  
7x6 мм (черный, серый)**